

LEGENDA MÍSTNOSTI

ČÍSLO MÍSTNOSTI	NÁZEV MÍSTNOSTI	ČL. PROST.	PLOCHA m ²	PODLAHA	ODK.	OPRAVA POVRCHU	POZNÁMKA
681	HYGIENICKÉ ZAŘÍZENÍ	3.2.3.	2,86	KERAM. DLAŽBA	K11	VOŠ,BO(2020)	~ ~ ~ ~ ~
682	1–LOŽKOVÝ POKOJ	---	11,28	PVC, SOKL PVC	P4	VOŠ	~ ~ ~ ~ ~
683	1–LOŽKOVÝ POKOJ	---	16,46	PVC, SOKL PVC	P4	VOŠ	~ ~ ~ ~ ~
684	HYGIENICKÉ ZAŘÍZENÍ	---	3,67	KERAM. DLAŽBA	K11	VOŠ,BO(2020)	~ ~ ~ ~ ~
685	HYGIENICKÉ ZAŘÍZENÍ	---	4,46	KERAM. DLAŽBA	K11	VOŠ,BO(2020)	~ ~ ~ ~ ~
686	1–LOŽKOVÝ POKOJ	---	11,21	PVC, SOKL PVC	P4	VOŠ	~ ~ ~ ~ ~
686a	SKLAD	---	9,6	PVC, SOKL PVC	P4	VOŠ	~ ~ ~ ~ ~
687	CHODBA	---	19,28	PVC, SOKL PVC	P4	VOŠ	~ ~ ~ ~ ~
688	HYGIENICKÉ ZAŘÍZENÍ	---	5,29	KERAM. DLAŽBA	K11	VOŠ,BO(2020)	~ ~ ~ ~ ~
689	OKLADOVÁ KOMORA	---	1,77	KERAM. DLAŽBA	K11	VOŠ,BO(1500)	~ ~ ~ ~ ~
690	WC	---	1,79	KERAM. DLAŽBA	K11	VOŠ,BO(1500)	~ ~ ~ ~ ~
691	HYGIENICKÉ ZAŘÍZENÍ	3.2.3.	8,25	KERAM. DLAŽBA	K11	VOŠ,BO(2020)	~ ~ ~ ~ ~
692	ŠATNA	---	36,45	PVC, SOKL PVC	P4	VOŠ	~ ~ ~ ~ ~
693	SCHOD.PROSTOR	---	11,49	KERAMICKÁ DLAŽBA	K 11	VOŠ	PS-SV,2350xS 100
694	SCHODIŠTĚ	---	20,89	KERAM. SCHODOVKY	K12	VOŠ	~ ~ ~ ~ ~
695	EVAKVYTAH (1600KG)	3.1.2.	6,79	---	---	---	~ ~ ~ ~ ~
696	CHODBA	---	24,31	KERAMICKÁ DLAŽBA	K 11	VOŠ	PS-SV,2500xS 100
697	PŘEDSÍN	---	1,45	KERAM. DLAŽBA	K11	VOŠ,BO(1500)	~ ~ ~ ~ ~
698	WC	---	1,5	KERAM. DLAŽBA	K11	VOŠ,BO(1500)	~ ~ ~ ~ ~
699	FILTR	---	6,85	KERAM. DLAŽBA	K11	BO(AZ PO STŘOP)	PS-SV,2500
6100	SKLAD	---	2,9	KERAM. DLAŽBA	K11	BO(AZ PO STŘOP)	PS-SV,2500
6101	UMÝVÁRNA LAHVI	---	22,07	KERAM. DLAŽBA	K11	BO(AZ PO STŘOP)	~ ~ ~ ~ ~
6102	MĚČNA KUCHYŇE	---	26,62	KERAM. DLAŽBA	K11	BO(AZ PO STŘOP)	PS-SV,2500
6103	OKLADOVÁ KOMORA	---	2,14	KERAM. DLAŽBA	K11	VOŠ,BO(1500)	~ ~ ~ ~ ~
6104	SKLAD SUROVIN	---	2,08	KERAM. DLAŽBA	K11	BO(AZ PO STŘOP)	PS-SV,2500
6105	VÝDEJ	---	4,08	KERAM. DLAŽBA	K11	BO(AZ PO STŘOP)	~ ~ ~ ~ ~
6106	STROJOVNA VZT	---	190,57	CEMENT, POTĚR	C3	VOH	KS 100

UŽITKOVÁ PLOCHA 446,51 m²

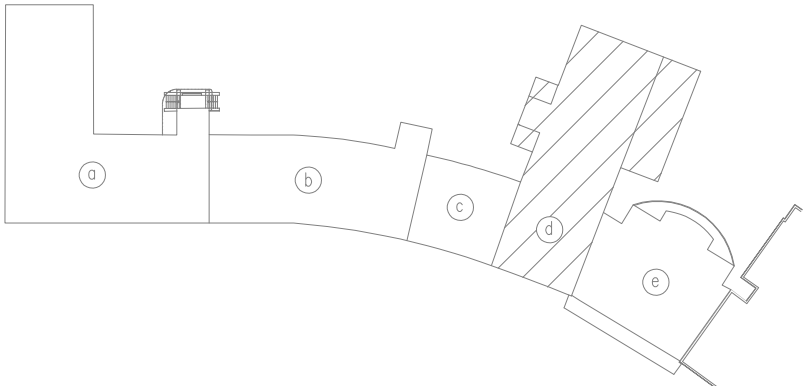
LEGENDA

Nové navržené plastové kanalizační potrubí - systém odhlučné kanalizace

LEGENDA - ZTI

OK Odvod kondenzátu
H=2 300mm Výška vývodu pro odvod kondenzátu
50 DN plastového potrubí odhlučné kanalizace
K1 Označení stoupacího potrubí

POZNÁMKA:
NAVROVÁNÉ ODVODY KONDENZÁTU Z VZT JEDNOTEK JSOU PRÍZPUSOBENY UVAŽOVANÝM JEDNOTEKÁM A JE NUTNÉ JE PŘI REALIZACI PRÍZPUSOBIT SKUTEČNÉ DODANÝM VZT JEDNOTEKÁM TAK ABY VÝVODY PASOVALY NA SKUTEČNÉ DODANÉ ZAŘÍZENÍ!
NUTNÁ KOORDINACE PROFESÍ VZT A ZTI !!!



Projektant Ing. Michal Křížek	Stavba Ing. Michal Křížek	Stav. projektant Ing. Michal Křížek	Amun Pro s.r.o. 738 03 Třebouze I
Investor Nemocnice ve Frydku-Místku, s. a. B. Kabančova 321, 738 01 Frydek-Místek, ČR	Stavba Nemocnice ve Frydku-Místku, s. a. B. Kabančova 321, 738 01 Frydek-Místek, ČR	Stav. projektant Ing. Michal Křížek	Stavba Nemocnice ve Frydku-Místku, s. a. B. Kabančova 321, 738 01 Frydek-Místek, ČR
Stav Nemocnice ve Frydku-Místku, s. a. B. Kabančova 321, 738 01 Frydek-Místek, ČR	Stav Nemocnice ve Frydku-Místku, s. a. B. Kabančova 321, 738 01 Frydek-Místek, ČR	Stav. projektant Ing. Michal Křížek	Stavba Nemocnice ve Frydku-Místku, s. a. B. Kabančova 321, 738 01 Frydek-Místek, ČR
Stav Nemocnice ve Frydku-Místku, s. a. B. Kabančova 321, 738 01 Frydek-Místek, ČR	Stav Nemocnice ve Frydku-Místku, s. a. B. Kabančova 321, 738 01 Frydek-Místek, ČR	Stav. projektant Ing. Michal Křížek	Stavba Nemocnice ve Frydku-Místku, s. a. B. Kabančova 321, 738 01 Frydek-Místek, ČR
Stav Nemocnice ve Frydku-Místku, s. a. B. Kabančova 321, 738 01 Frydek-Místek, ČR	Stav Nemocnice ve Frydku-Místku, s. a. B. Kabančova 321, 738 01 Frydek-Místek, ČR	Stav. projektant Ing. Michal Křížek	Stavba Nemocnice ve Frydku-Místku, s. a. B. Kabančova 321, 738 01 Frydek-Místek, ČR